

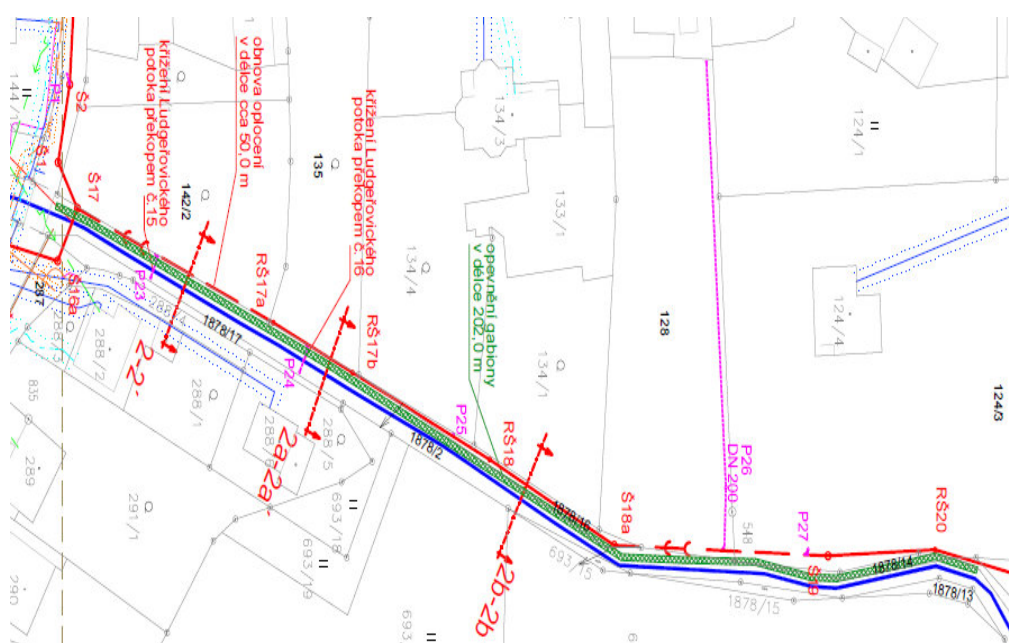
## Stavba: „Splašková kanalizace obce Markvartovice“

Zpráva zhotovitele o plánu prací ve 37. týdnu,  
v období září 2015.

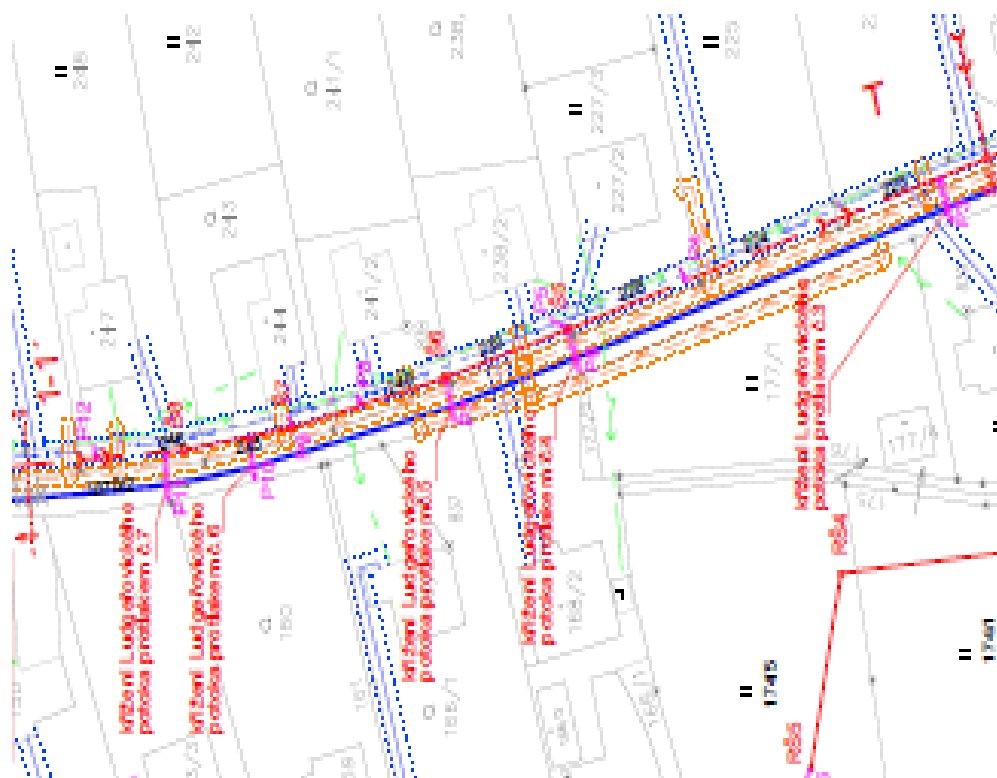
### 1) Stoka T, úsek Š28 –Š24, **ul. Na Návsi**



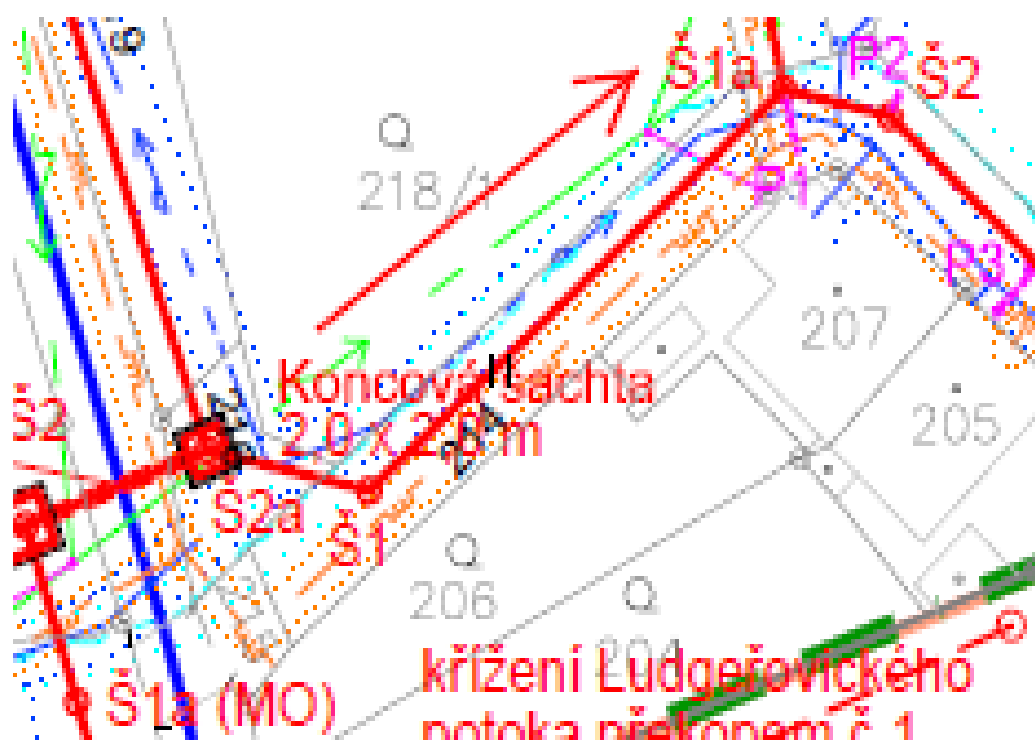
### 2) Stoka T, úsek Š16 – Š17; opevnění gabiony, **podél potoka**



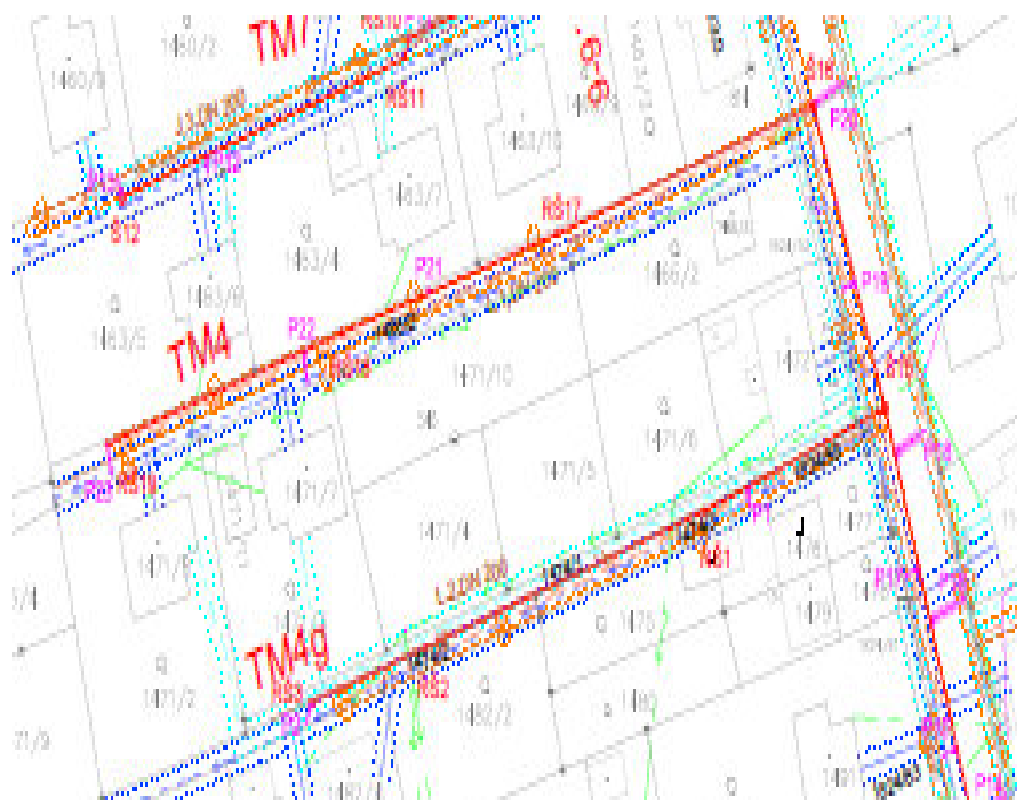
3) Stoka T (přípojky) plus stoky TM25, 25a, 26 pod potokem, ul. U Potoka



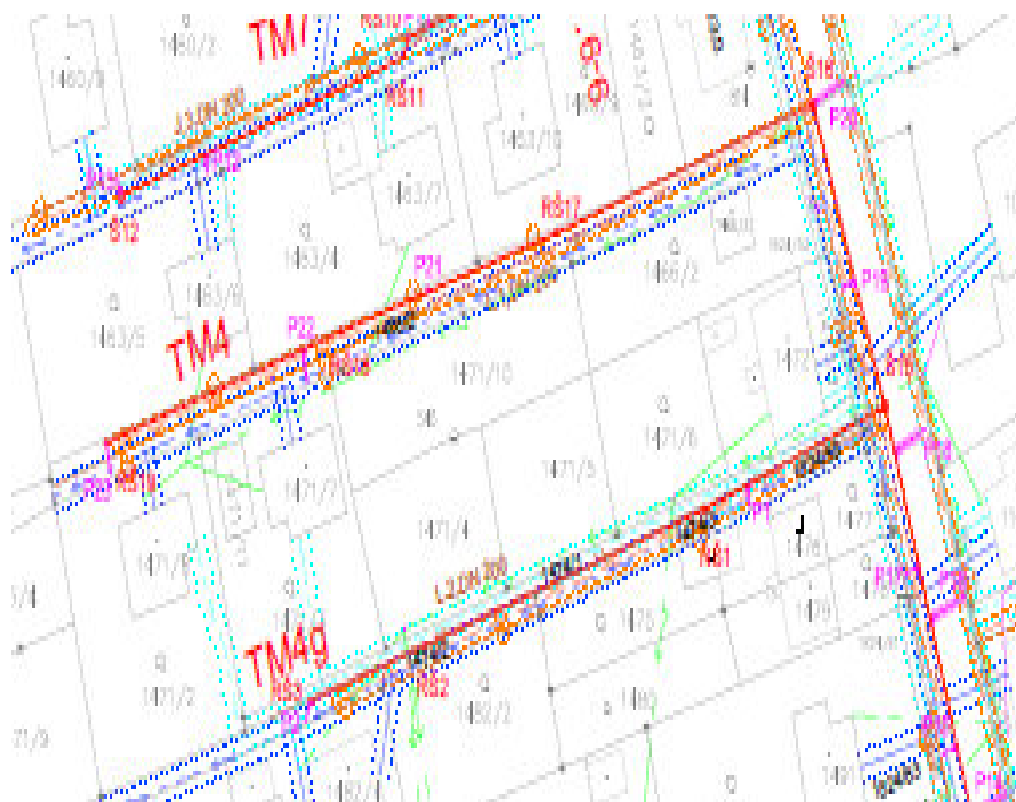
4) Stoka TM1 Š4-Š6, ul. Okružní



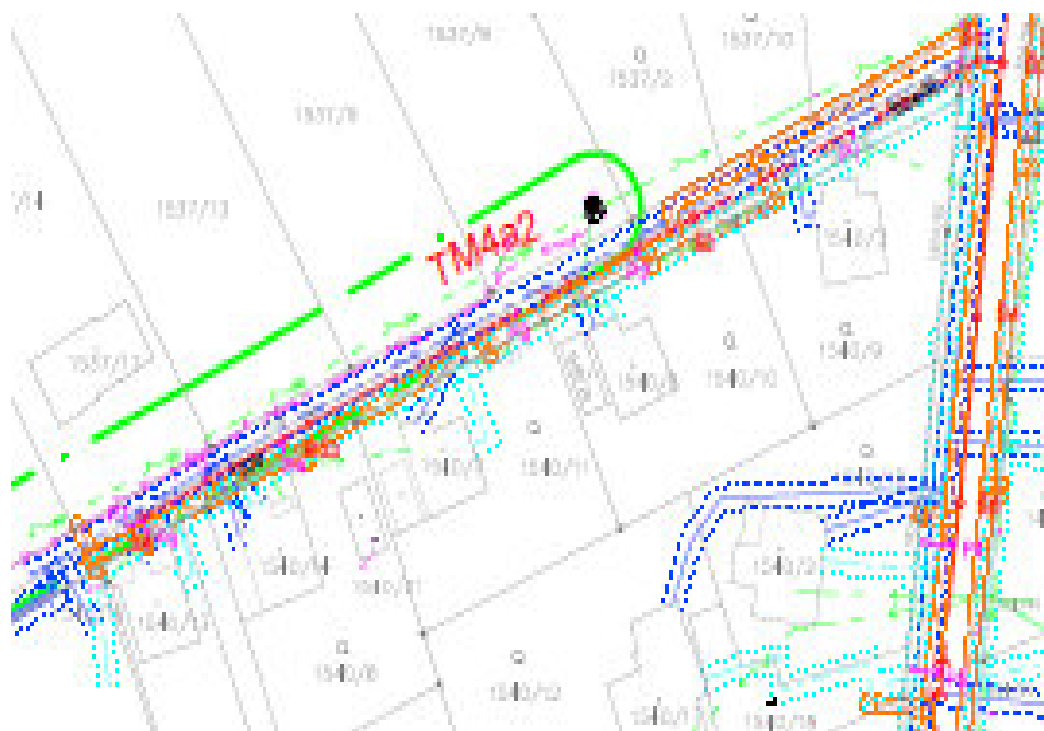
5) Stoka TM4 finální úprava komunikace, ul. Šilheřovická



6) Stoka TM4 finální úprava komunikace pravého jízdního pruhu ve směru na Šilheřovice ul. Šilheřovická



7) Stoka TM4a2, finální úprava komunikace, **ul.Jabloňová (5.9.2015)**



8) Stoka TM4d, finální úprava komunikace, **ul.Prázdná**

